

DB37

山 东 省 地 方 标 准

DB 37/ T2417—20XX

地理标志产品 泰山玉

Products of geographical indications Taishan jade

(征求意见稿)

20XX – XX – XX 发布

20XX – XX – XX 实施

山东省市场监督管理局 发布

目 次

前言 II

引言 III

1 范围 1

2 规范性引用文件 1

3 地理标志产品保护范围 1

4 术语和定义 1

5 鉴定特征 2

6 检验方法 4

7 参考标准样品 5

8 定名规则 5

9 标识、包装、运输、贮存 5

附录 A（规范性附录） 泰山玉地理标志产品保护范围图 6

附录 B（规范性附录） 参考标准样品 7

前 言

本文件按照GB/T 1.1-2020给出的规则起草。

本文件代替DB37/T 2417-2013《泰山玉》，与DB37/T 2417-2013相比，主要有如下变化：

- 修改了标准名称，明确为地理标志产品；
- 增加了引言，说明了泰山玉的背景和专利情况；
- 明确了地理标志产品保护范围，增加了附录说明；
- 删除了泰山玉化学成分及质量含量表；
- 明确了原料质量评价的要素；
- 明确了工艺检验的方法；
- 删除了鉴定证书，增加了标识、包装、运输、贮存的内容。

本文件由山东省黄金珠宝标准化技术委员会提出。

本文件由山东省黄金珠宝标准化技术委员会归口。

本文件由国家黄金钻石制品质量监督检验中心、泰安市泰山玉产业发展管理中心、山东省地质矿产勘查开发局第五地质大队、泰安市产品质量监督检验所等单位负责起草。

本文件主要起草人：

。

本文件为第一次修订。

本文件所代替文件的历次版本发布情况：

- DB37/T 2417-2013《泰山玉》。

引 言

泰山玉是山东省特有的玉石品种和文化元素。为了更好地促进泰山玉产业规范发展，按照国家地理标志产品的管理模式要求，特制定本文件。

本文件的发布机构提请注意，声明符合本文件时，可能涉及到本文件 6.2 条与泰山玉产地鉴定方法相关的专利的使用。

本文件的发布机构对于该专利的真实性、有效性和范围无任何立场。

该专利持有人已向本文件的发布机构承诺，他愿意同任何申请人在合理且无歧视的条款和条件下，就专利授权许可进行谈判。该专利持有人的声明已在本文件的发布机构备案。相关信息可以通过以下联系方式获得：

专利持有人姓名：国家黄金钻石制品质量监督检验中心。

地址：山东省济南市千佛山东路 28 号。

请注意除上述专利外，本文件的某些内容仍可能涉及专利。本文件的发布机构不承担识别专利的责任。

地理标志产品 泰山玉

1 范围

本标准规定了泰山玉的术语和定义、鉴定特征、检验方法、参考样品、命名规则和标识、包装、运输和贮存。

本标准适用于泰山玉原料及各种制品，适用于开采、加工、检验和销售等环节。

2 规范性引用文件

下列文件对于本文件的应用是必不可少的。凡是注日期的引用文件，仅所注日期的版本适用于本文件。凡是不注日期的引用文件，其最新版本（包括所有的修改单）适用于本文件。

- GB/T 16552 珠宝玉石 名称
- GB/T 16553 珠宝玉石 鉴定
- GB/T 31912 饰品 标识
- GB/T 36127 玉雕制品工艺质量评价

3 地理标志产品保护范围

泰山玉地理标志产品保护范围限于泰安市岱岳区与济南市长清区交界处产出的一类玉石，见附录A。

4 术语和定义

GB/T 16552、GB/T 16553 界定的以及下列术语和定义适用于本文件。

4.1

泰山玉

指产于山东省泰山西麓区域的蛇纹石质玉。因产于泰山山脉而得名。按颜色等外观主要细分为泰山碧玉、泰山翠斑玉、泰山墨玉等亚种。

4.2

泰山碧玉

泰山玉中一个亚种。浅～墨绿色，半透明，常具有细小的黑色斑点，质地均匀。

4.3

泰山花斑玉

泰山玉中一个亚种。浅～墨绿色，夹杂白色、糖色、黑色等颜色的不规则斑点，质地不均匀，半透明至不透明，不同部位透明度差异较大。

4.4

泰山墨玉

泰山玉中一个亚种。黑色～绿黑色，微透明至不透明。

5 鉴定特征

5.1 矿物成分

主要矿物为蛇纹石，其他矿物有绿泥石、方解石、透闪石、磁铁矿、水镁石、辉石、石棉、滑石等。

5.2 化学成分

主要化学成分以 SiO_2 、 MgO 为主，含有Fe、Al、Ca、Ni、Cr、Mn等金属元素。

5.3 结晶状态

晶质集合体，常呈鳞片变晶结构，块状构造，结构致密。

5.4 颜色

以深色调的绿色为主，有深绿、灰绿、黑色等，玉石中常含有黑色、白色、褐色等颜色的斑点。

5.5 光泽

玻璃光泽-蜡状光泽。

5.6 断口

参差状断口。

5.7 透明度

半透明至不透明。

5.8 摩氏硬度

4～6。

5.9 密度

2.61(± 0.10) g/cm^3 。

5.10 光性特征

非均质集合体。

5.11 折射率

1.56(± 0.01)，因集合体不可测双折射率。

5.12 紫外荧光

长波：无至弱绿；短波：无。

5.13 吸收光谱

不特征。

5.14 放大检查

叶片状、纤维状交织结构。常伴有金星状反光包体、白色柱状包体，有黑色矿物包体、浅色条纹。

5.15 特殊光学效应

偶尔可见猫眼效应。

5.16 X 荧光光谱分析

泰山玉有色金属元素主要为Fe、Ni、Cr、Mn等元素，其含量明显高于辽宁岫玉，参考标准样品中有色金属元素的含量及X荧光光谱图可作为泰山玉与岫玉相区别的参考。参见图1所示。建议测量条件：采用仪器分辨率不大于180 eV的EDXRF能谱仪，常压空气测试方式，X光管电压20 kV，电流0.06 mA，赛璐璐滤光片。泰山玉荧光强度峰高比（Ni/Cr）=2~4，其它产地的产品镍铬比值接近于1。

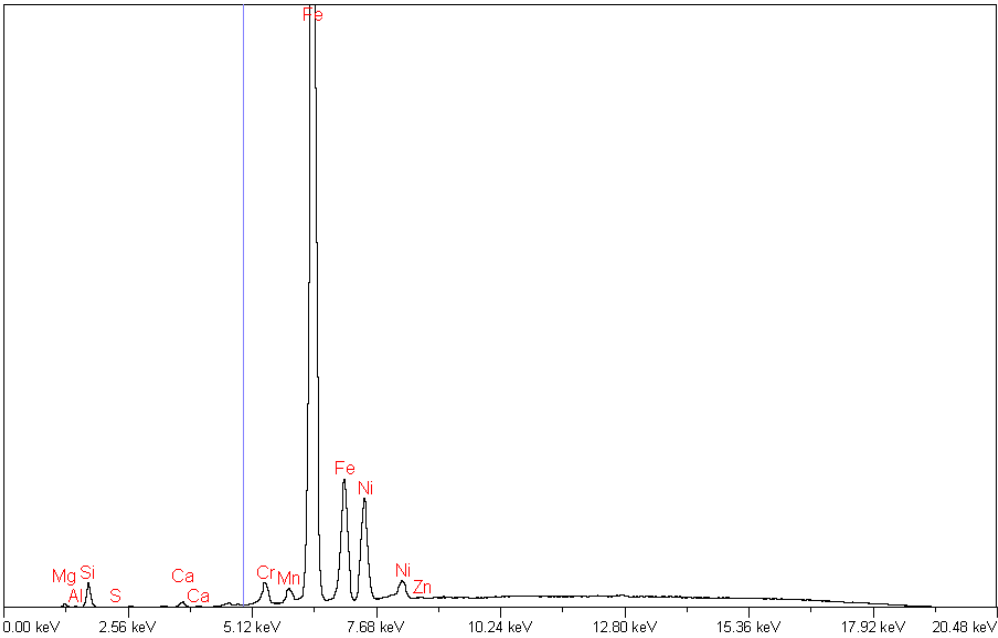


图1 泰山玉 X 荧光光谱分析图

5.17 红外光谱分析

5.17.1 镜面反射法红外光谱指纹区表现为以 1050 cm^{-1} 左右为顶点的强反射谱带，700 cm^{-1} ~600 cm^{-1} 之间中等强度宽反射谱带，而以 560 cm^{-1} ~550 cm^{-1} 为中心的稍弱的宽带为叶蛇纹石区别其他蛇纹石亚种的重要指示特征。

5.17.2 KBr 压片法红外光谱显示以叶蛇纹石为主，少数为利蛇纹石；偶伴有与碳酸盐、闪石矿物相关的峰。

5.17.3 微区镜面反射红外光谱（显微红外反射法）可确定黑色金属光泽矿物包体具尖晶石族结构。

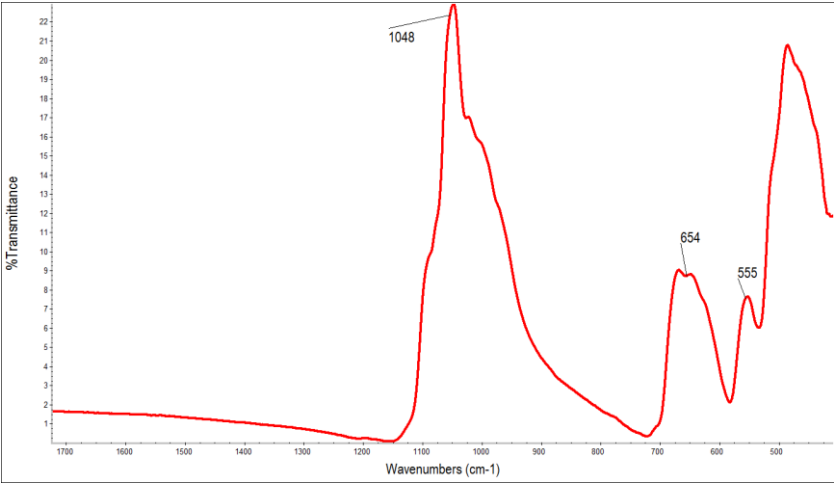


图2 泰山玉镜面反射法红外光谱图

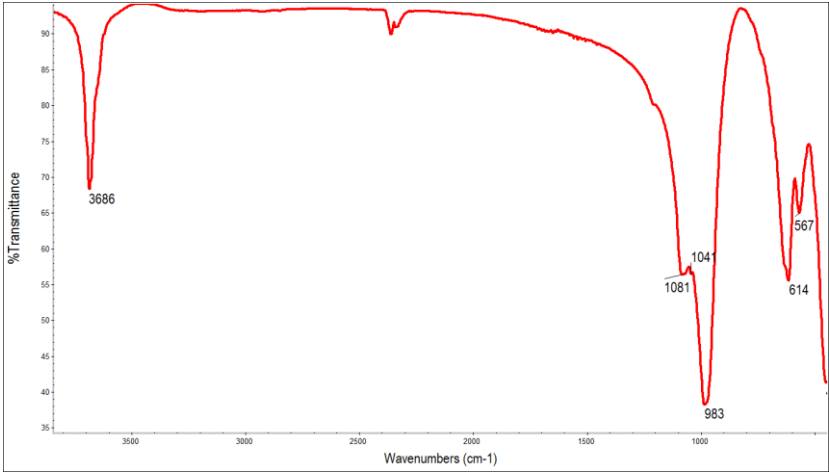


图3 泰山玉 KBr 压片法红外光谱图

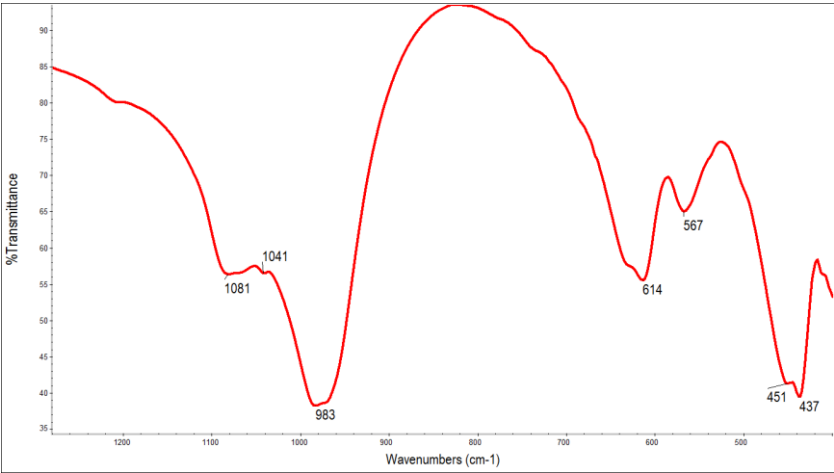


图4 泰山玉 KBr 压片法红外光谱图局部放大图

6 参考标准样品

参考标准样品是本标准的重要组成部分,在进行泰山玉鉴定、分类与命名时同时使用。每套参考样品分为三个品种:泰山碧玉、泰山花斑玉、泰山墨玉。详见附录B。开展泰山玉检测业务的实验室应配备参考标准样品。

7 检验方法

7.1 品种鉴定

常规鉴定方法参照 GB/T 16553 标准的鉴定方法执行,综合测定 5.1~5.17 中的全部或部分鉴定特征得出鉴定结论。

7.2 产地鉴定

泰山玉产地特征应对比参考标准样品,重点检测:颜色、放大检查、X 荧光光谱分析等项目进行综合判定。

7.3 原料的质量评价

泰山玉的质量评价主要从颜色、质地、透明度、光泽、净度、块度等几个方面考虑。通常是颜色艳丽、结构细腻、透明度好、光泽强、内部干净、块度大的质量为佳。

7.4 工艺检验

泰山玉产品的工艺检验参照 GB/T 36127 标准执行。

8 定名规则

8.1 直接定名为“泰山玉”。在备注栏注明:主要矿物成分为蛇纹石。

8.2 可根据国家标准 GB/T 16552 直接命名为“蛇纹石(玉)”。

8.3 优化处理产品的命名参照 GB/T 16552 的要求执行。

9 标识、包装、运输、贮存

9.1 标识

9.1.1 每件产品应配备鉴定证书和标签,标识内容和要求应符合 GB/T 31912。

9.1.2 获得批准使用地理标志产品的企业,可以在其产品外包装上使用地理标志产品专用标志。

9.2 包装

产品应使用硬质材料包装(或按合同要求执行),内部有软质材料铺垫,防止碰撞和挤压。

9.3 运输

产品在运输中应小心轻放,防止重压、碰撞和腐蚀。

9.4 贮存

产品须存放在室内环境,远离高温,不能太干燥,无阳光暴晒、无腐蚀物(气)的环境中。

附 录 A
(规范性附录)
泰山玉地理标志产品保护范围图

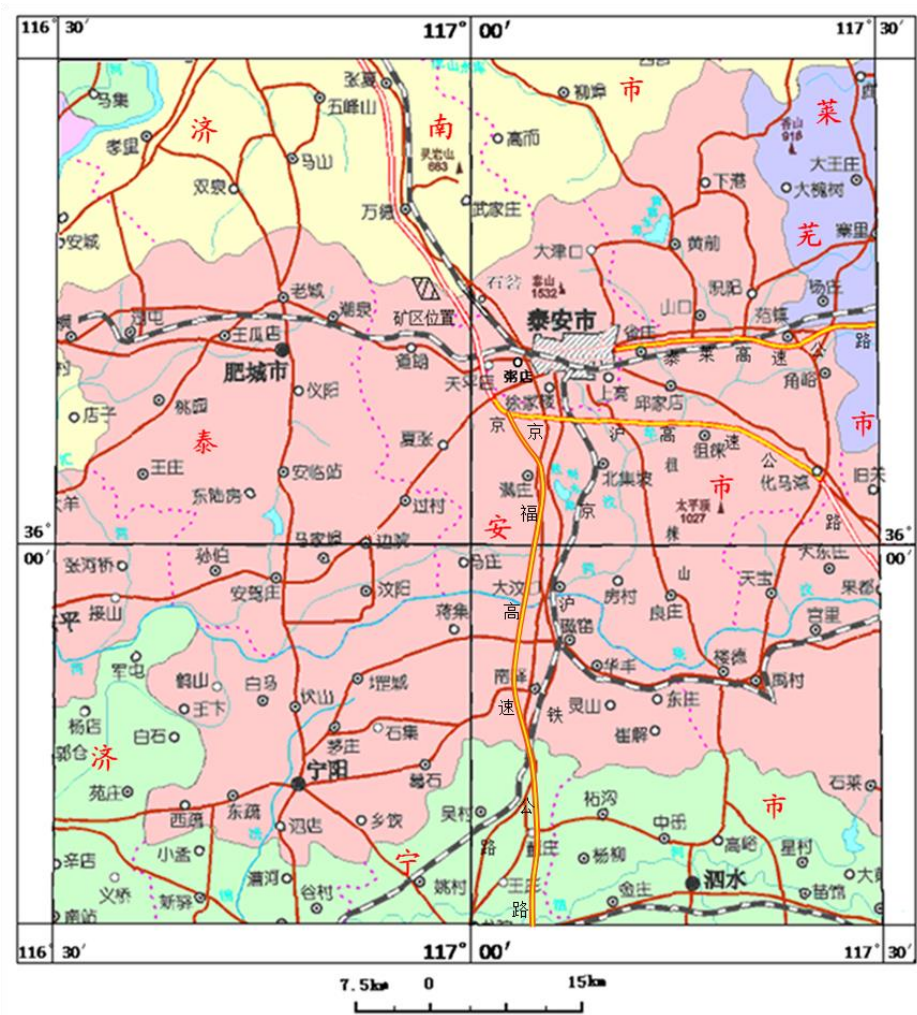


图 A.1 泰山玉地理标志产品保护范围图（泰安市岱岳区与济南市长清区交界处）

附 录 B
(规范性附录)
参考标准样品说明

B. 1 适用范围

本参考标准样品用于泰山玉检测的参照比较。

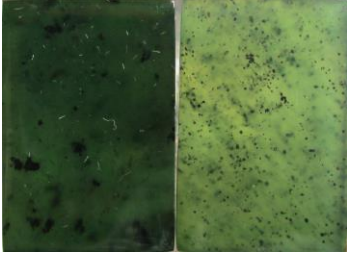
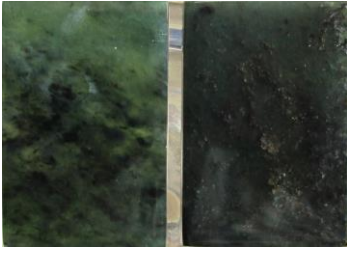
B. 2 规格

参考标准样品的规格通常为3 cm *2 cm *0.5 cm。由于原料所限，样品规格可有适当的变化。

B. 3 样品名称及特征

样品名称及特征见表B. 1。

表B. 1 样品名称及特征

名称	特征	照片	主要金属元素及含量
泰山碧玉	浅~墨绿色，半透明，常具有细小的黑色斑点，质地均匀。		Fe: 质量含量约30~50%； Ni: 质量含量约2~3%； Cr: 质量含量约1~2%； Mn: 质量含量约0.5~1%，其含量明显高于岫玉产品，并且Ni/Cr=2~4, 其它产地的产品的比值接近于1。
泰山花斑玉	浅~墨绿色，半透明~不透明，质地不均匀，夹杂白色、糖色、黑色等颜色的不规则斑点		
泰山墨玉	黑色~绿黑色，微透明至不透明。	